

TIPOLOGÍA DUPLEX
4-DORMITORIOS

Nro.	FECHA	PROY.	APROBADO	REVISIÓN

PLANOS DE REFERENCIA	
N° DE PLANO	DESCRIPCION
VA02-4	PLANTAS DE ALBAÑILERÍA
VA02-4	PLANTAS DE ALBAÑILERÍA AZÓTEAS
VA02-4	FACHADAS Y CORTES

NOTAS

NOTAS GENERALES

HORMIGÓN: C25 DE 25 MPa RESISTENCIA CARACTERÍSTICA A LA COMPRESIÓN A LOS 28 DÍAS EN CILINDROS NORMALIZADOS TIPIFICACIÓN: UNIT 972:97	
CONTENIDO MÍNIMO DE CEMENTO:	300 kg/m3
RELACIÓN AGUA/CEMENTO:	≤ 0.50
TAMAÑO MÁXIMO DE ÁRIDO:	25 mm
ACERO PARA HORMIGÓN: ADN 500 o ADM 500 Límite Convencional o Real de Fluencia = 500 MPa Tensión de Rótura a la Tracción = 550 MPa TIPIFICACIÓN: UNIT 843:95 o UNIT 968:95	
ACERO PARA HORMIGÓN (ACERO LISO): AL 220 Límite Convencional o Real de Fluencia = 220 MPa Tensión de Rótura a la Tracción = 340 MPa TIPIFICACIÓN: UNIT 34:95	
RECUBRIMIENTOS:	
LOSA	20 mm ± 5 mm
VIGA	20 mm ± 5 mm
PILAR	20 mm ± 5 mm
FUNDACIONES	50 mm ± 5 mm
EN ELEMENTOS ENTERRADOS CONTRA ENCOFRADO	30 mm ± 5 mm
ELEMENTOS HORMIGONADOS CONTRA EL TERRENO	50 mm ± 5 mm
TOLERANCIAS: EHE (Edición Año 1999)	
HORMIGÓN DE LIMPIEZA: C12.5 DE 12.5 MPa RESISTENCIA CARACTERÍSTICA A LA COMPRESIÓN A LOS 28 DÍAS EN CILINDROS NORMALIZADOS TIPIFICACIÓN: UNIT 972:97	

LONGITUD DE EMPALME:			
Diámetro de Barra	Longitud de Empalme		
	Pilares	Otros Elementos	
		Pos I (EHE)	Pos II (EHE)
Φ ≤ 16mm	40Φ	50Φ	80Φ
16mm < Φ ≤ 25mm	60Φ	80Φ	110Φ

GANCHOS Y PATILLAS: El diámetro del MANDRIL de doblado será: 2r=4Φ si Φ < 20mm 2r=7Φ si Φ ≥ 20mm	
BARRAS DOBLADAS: El diámetro del MANDRIL de doblado será: 2r=12Φ si Φ ≤ 25mm 2r=14Φ si Φ > 25mm	
JUNTAS CONSTRUCTIVAS: La superficie de contacto se dejará rugosa, limpia y saturada a superficie seca.	

ODAS LAS DIMENSIONES ESTÁN INDICADAS EN CENTÍMETROS (cm) Y LAS COTAS Y NIVELES DE ELEVACIÓN EN METROS (m). LOS DESPIECES DE LOS HIERROS ESTÁN INDICADOS EN CENTÍMETROS.

REFERENCIAS

SÍMBOLO	DENOMINACIÓN
⬇	INDICA NIVEL DE CARA INFERIOR DE LOSA
—/—	INDICA JUNTA CONSTRUCTIVA
NT	NIVEL DE TERRENO
Φ	INDICA ACERO CONFORMADO
Ø	INDICA ACERO LISO

APTO PARA CONSTRUCCIÓN

INTENDENCIA DE CANELONES

Plano: **VIVIENDAS TIPO DÚPLEX APAREADAS ESTRUCTURA - ESCALERA Y DETALLES**

Proyecto: **MEJORAMIENTO INTEGRAL ÁREA PRECARIA PANDO NORTE** N° Plano: **VA06-4e**

Ubicación: **Pando, Canelones**

Escala: **INDICADAS** Fecha: **Setiembre 2013** Rev./Fecha:

Técnico: **Ing. Carmen Beloqui** Coordinador: **Ing. PAULA ROMAY**

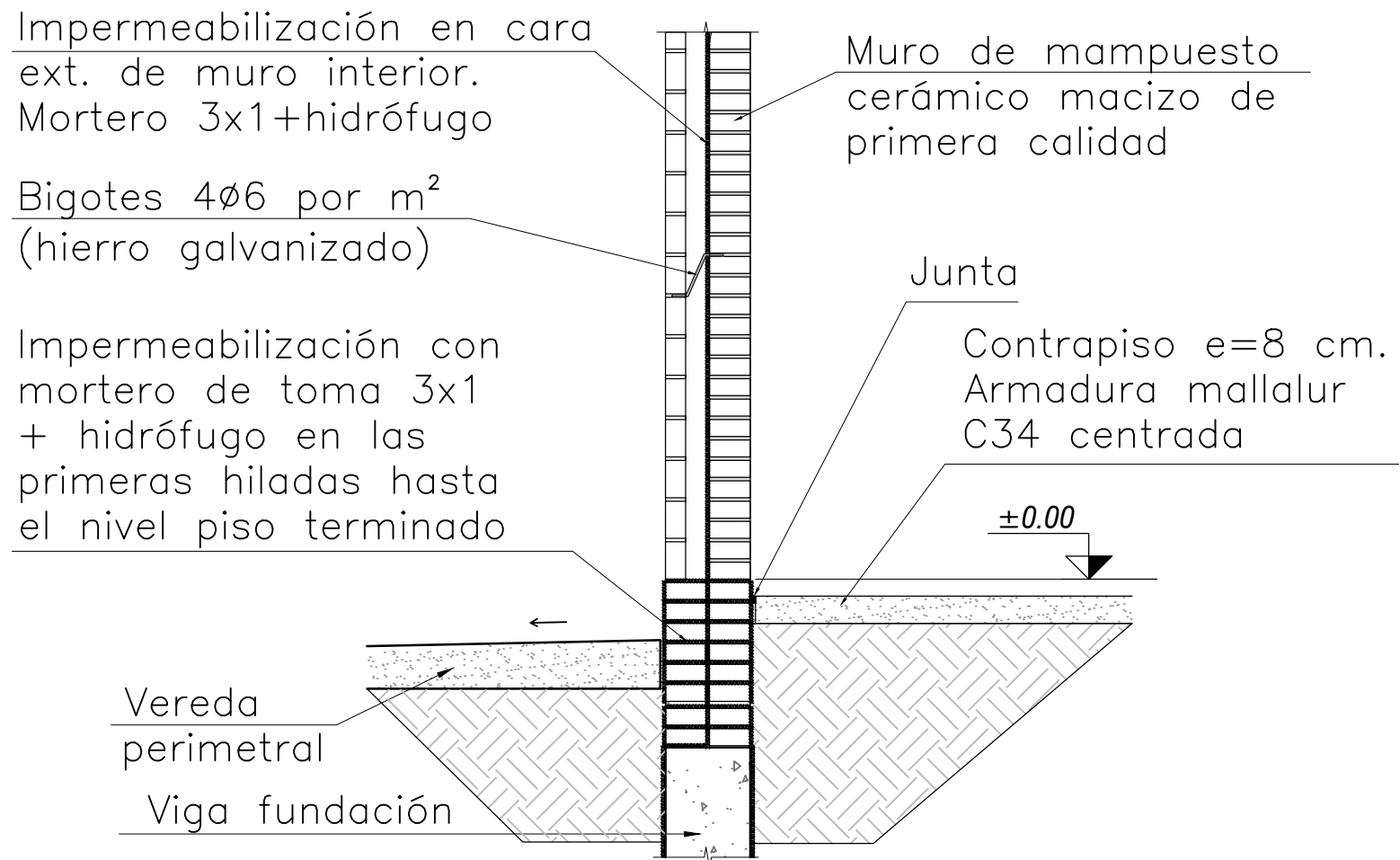
Firma: **Ing. Eduardo Misa** Firma:

Firma: **Ing. José Hermendorena**

VA06-4e.dwg

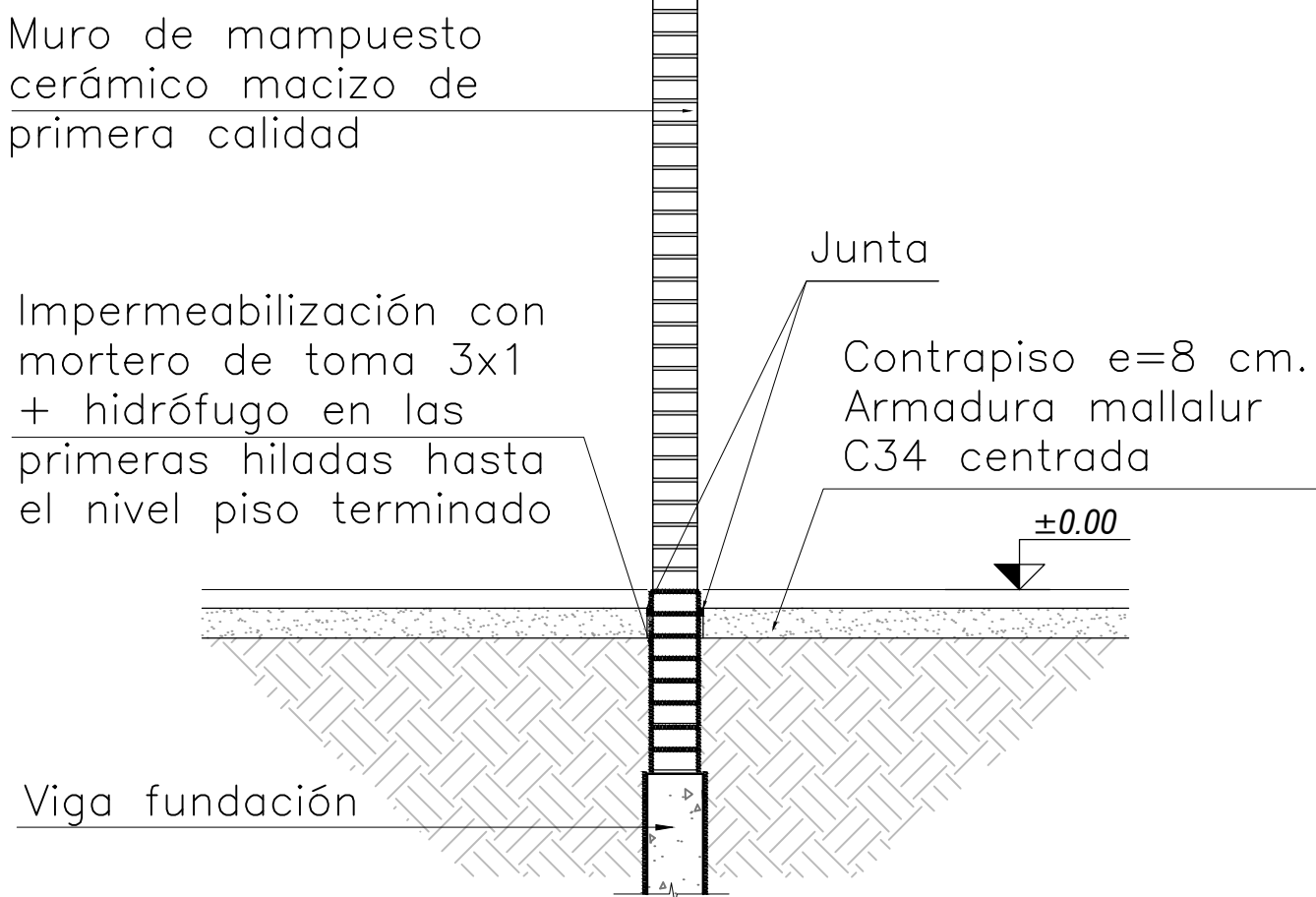
DETALLE FUNDACION MURO EXTERIOR

ESC.: 1:20



DETALLE FUNDACION MURO INTERIOR

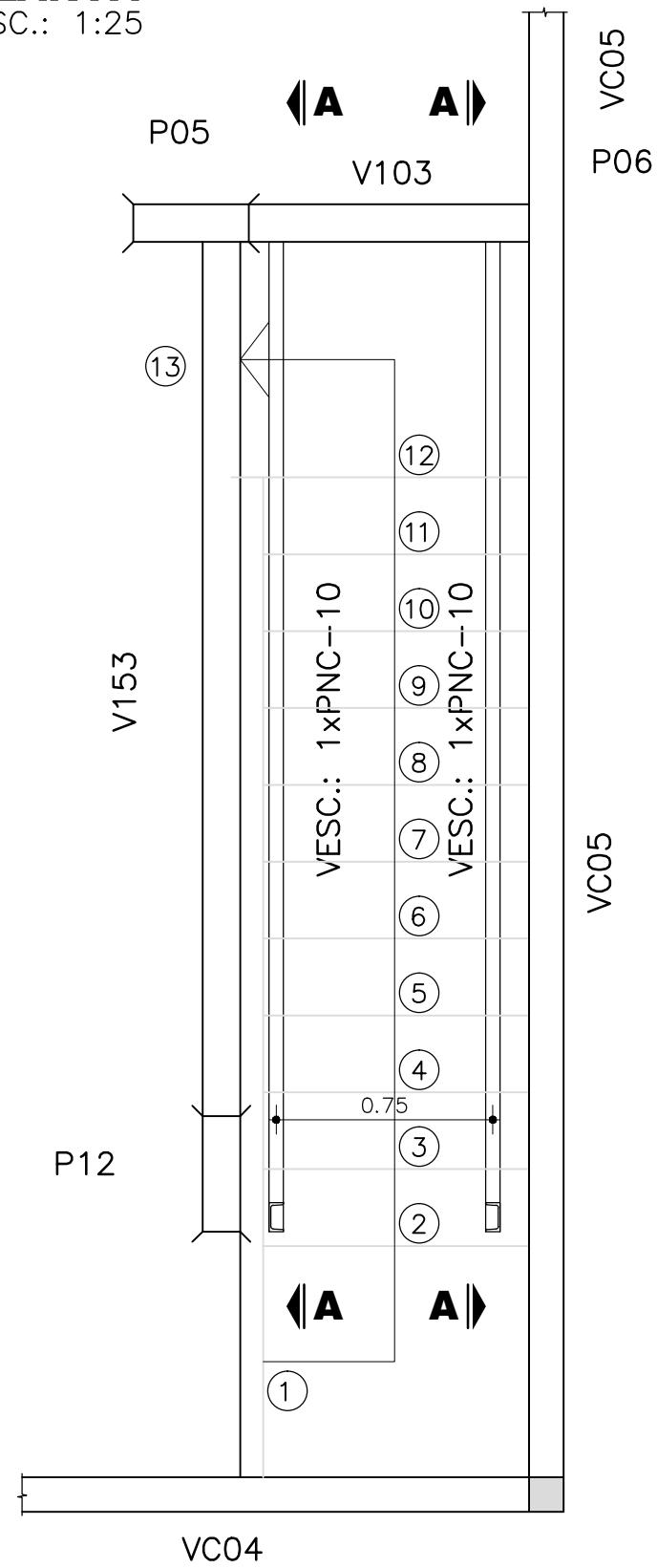
ESC.: 1:20



DETALLE ESCALERA DUPLEX

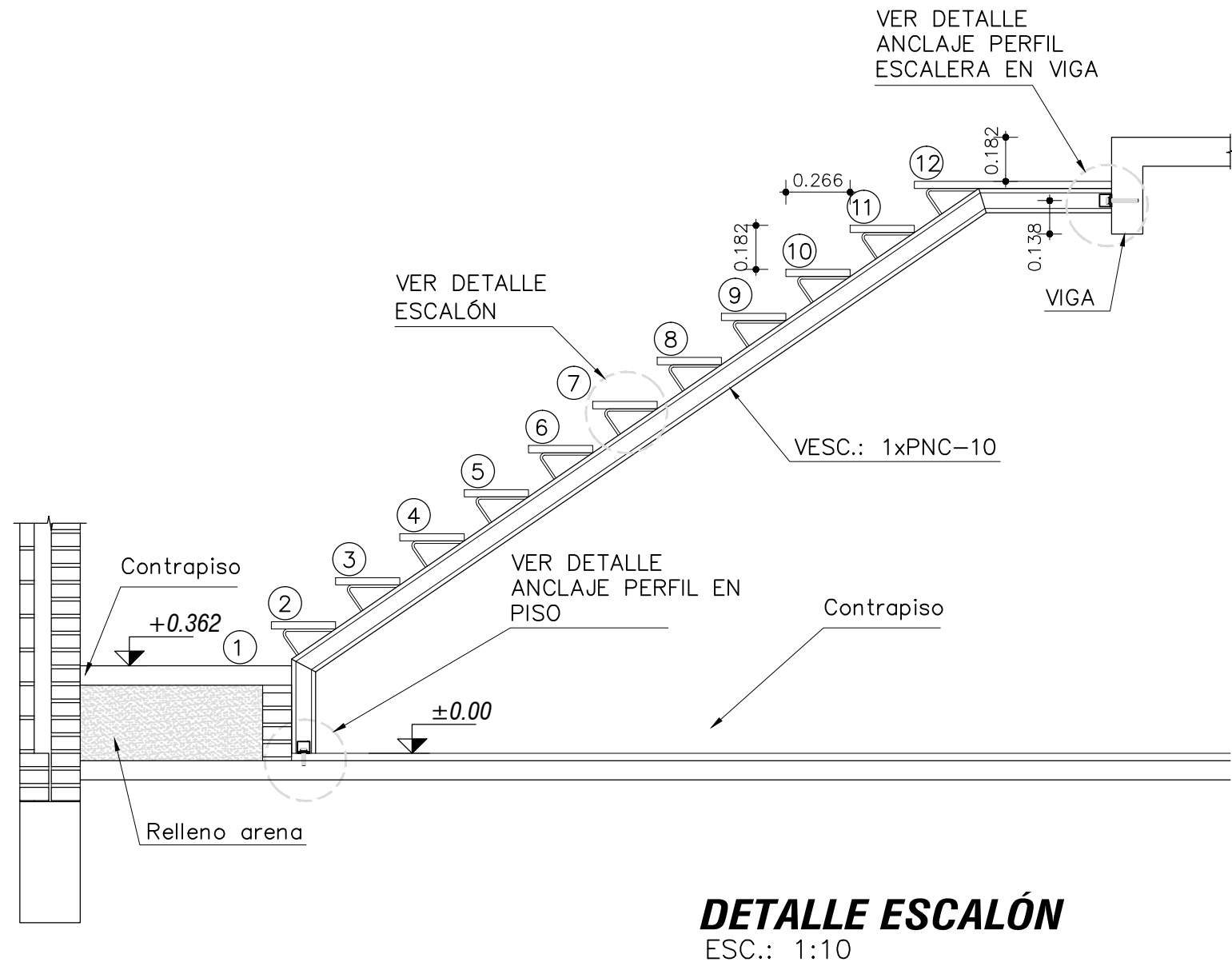
PLANTA

ESC.: 1:25



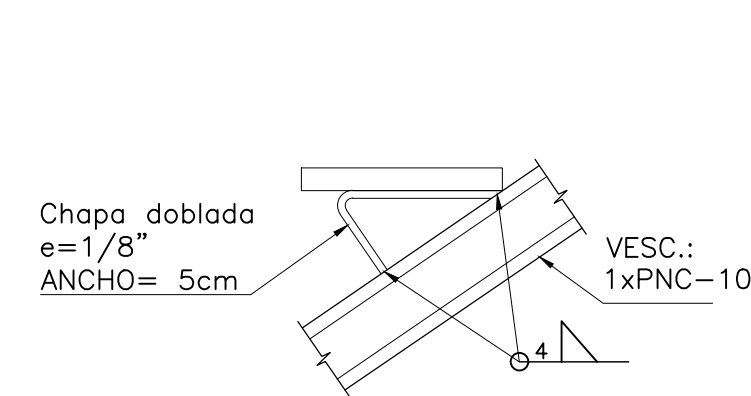
CORTE A-A

ESC.: 1:25



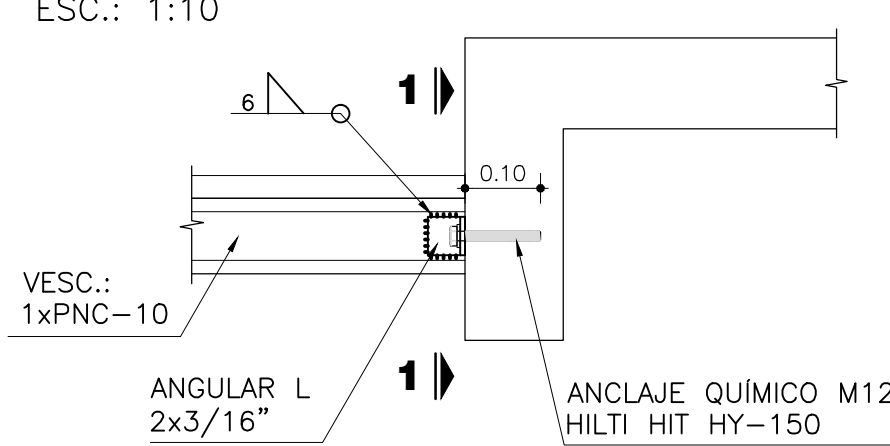
DETALLE ESCALÓN

ESC.: 1:10



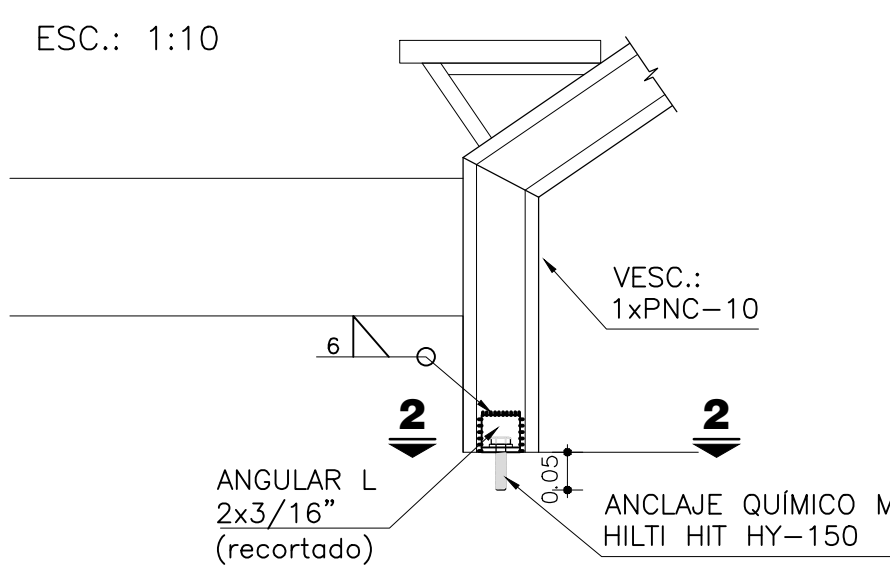
DETALLE ANCLAJE PERFIL ESCALERA EN VIGA

ESC.: 1:10



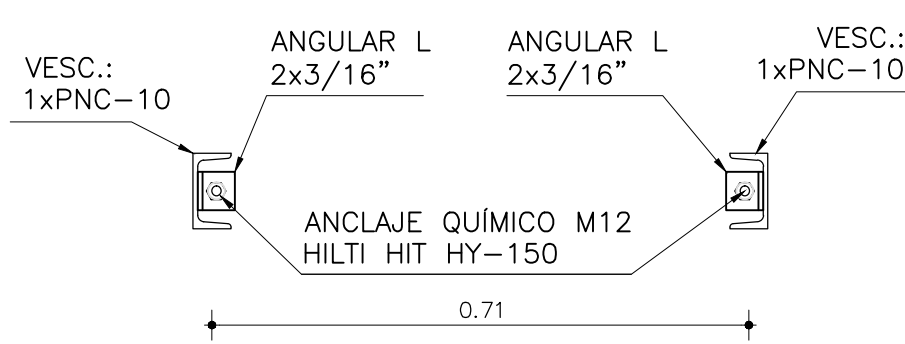
DETALLE ANCLAJE PERFIL ESCALERA EN PISO

ESC.: 1:10



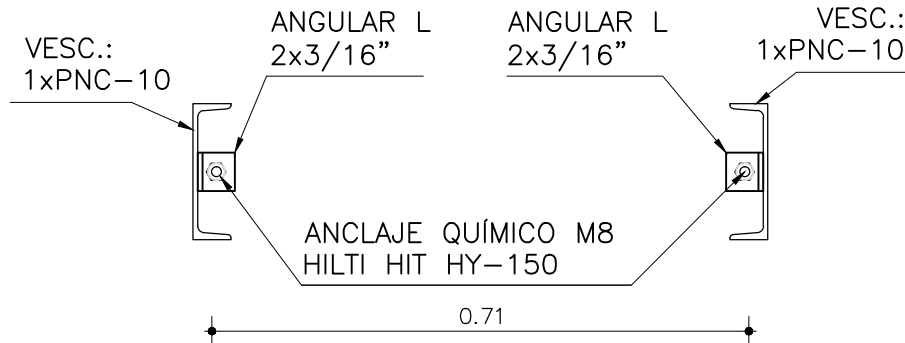
CORTE 1-1

ESC.: 1:10



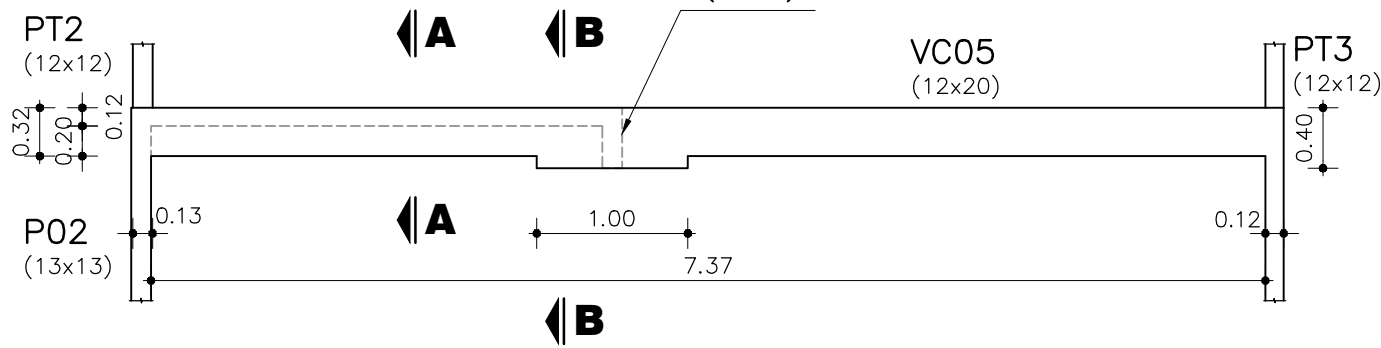
CORTE 2-2

ESC.: 1:10



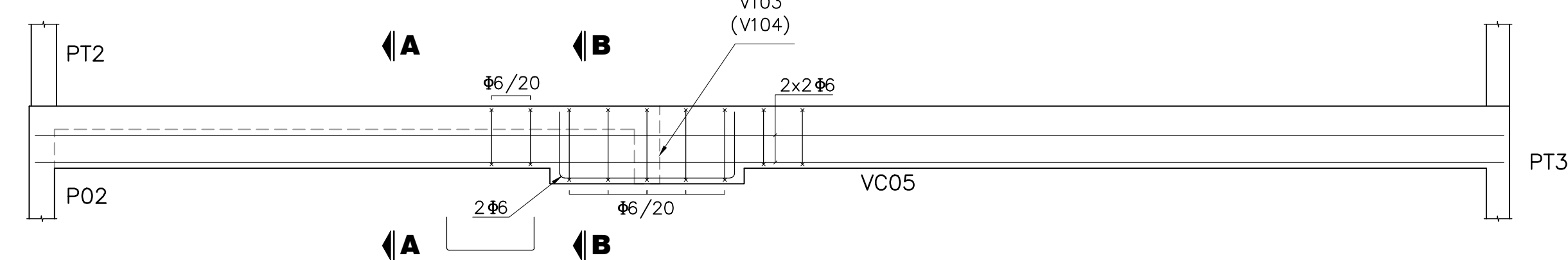
VC05 - ENCOFRADO

ESC.: 1:50



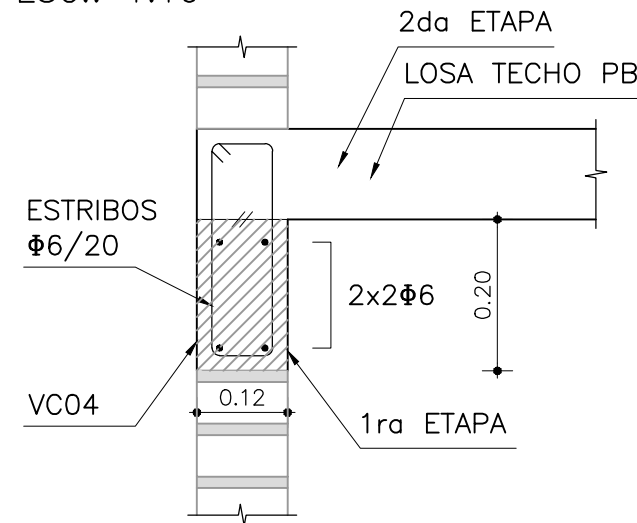
VC05 - ARMADURA

ESC.: 1:25



CORTE A-A

ESC.: 1:10



CORTE B-B

ESC.: 1:10

